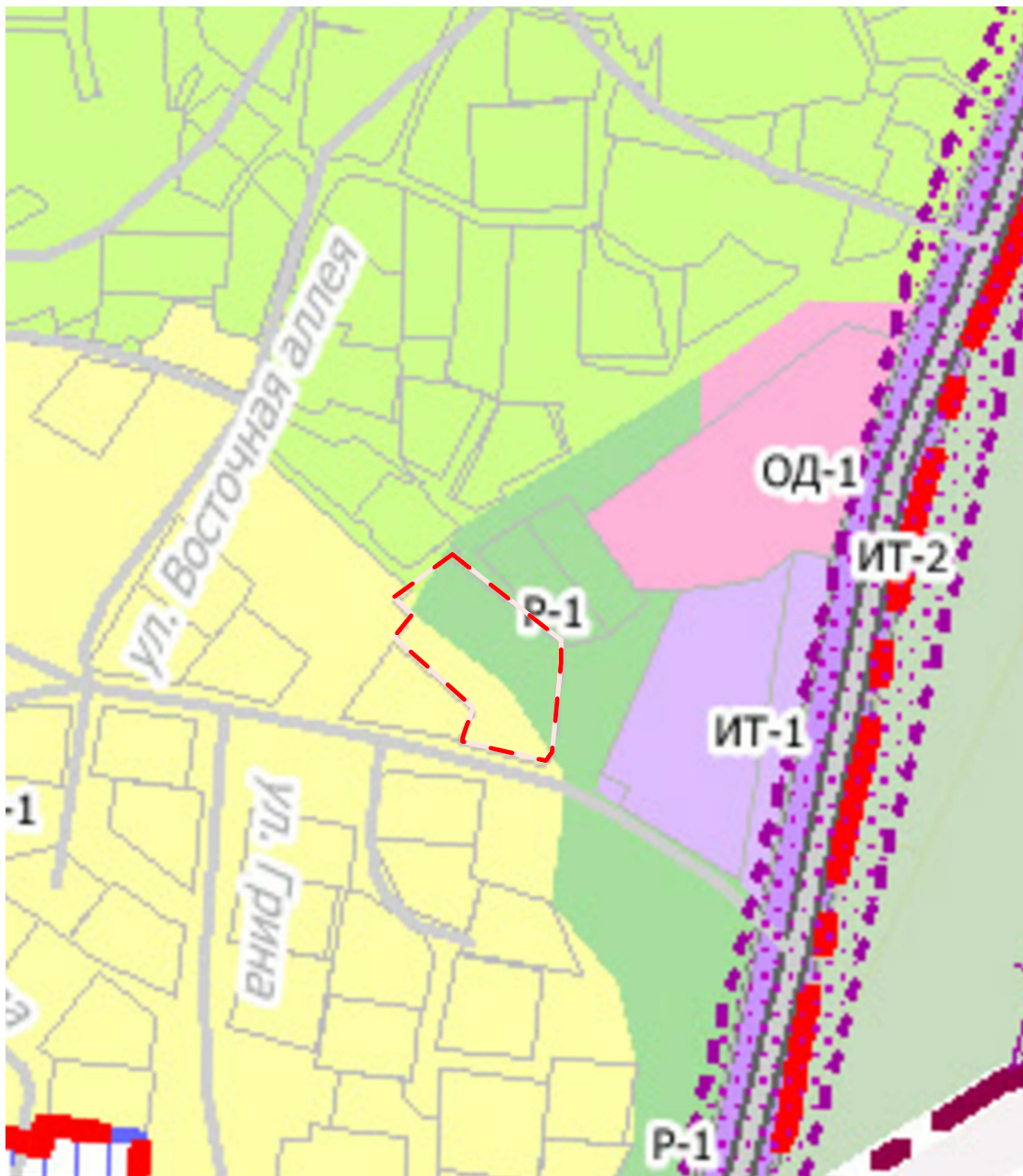


Выкопировка (фрагмент) из карты зон с особыми условиями использования территории правил землепользования и застройки территории муниципального образования «Токсовское городское поселение» Всеволожского муниципального района Ленинградской области, утверждённых Приказом Комитета градостроительной политики Ленинградской области от 18.07.2018 № 44 (с изм. от 27.08.2020 № 46)



**УСЛОВНЫЕ ОБОЗНАЧЕНИЯ:**

**ЗОНЫ С ОСОБЫМИ УСЛОВИЯМИ ИСПОЛЬЗОВАНИЯ ТЕРРИТОРИИ**

- Санитарно-защитная зона
- Придорожная полоса
- Санитарный разрыв
- Охранная зона объектов инженерной инфраструктуры
- Водоохранная зона
- Прибрежная защитная полоса
- Береговая полоса
- Зона санитарной охраны источников питьевого водоснабжения
- Зона подтопления
- Защитные зоны объектов культурного наследия

**ОСОБО ОХРАНЯЕМЫЕ ПРИРОДНЫЕ ТЕРРИТОРИИ**

- Регионального значения**
- Государственный природный заказник "Токсовский"
- Памятник природы "Токсовские высоты"
- Местного значения**
- "Охраняемый природный ландшафт озера Вероярви"

**ТУРИСТСКО-РЕКРЕАЦИОННЫЕ ЗОНЫ**

- Регионального значения**
- Приладожская-1 туристско-рекреационная зона
- Кавголовская туристско-рекреационная зона

Выкопировка (фрагмент) карты зон с особыми условиями использования территории ПЗЗ	Проверил	В.В.Мишкина	Подп.	Дата
	Исполнитель	Д.Ю.Каратаев		08.2025
М 1:2 000				

(на формате А3)

АМО "Токсовское городское поселение" ВМР ЛО  
Иллюстрационные материалы к Заявлению № ---